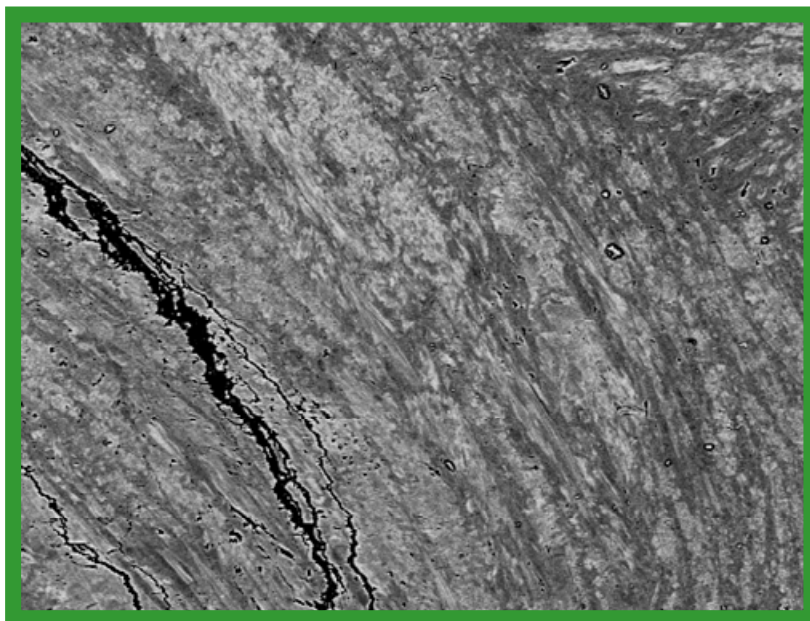


宝玉石中的电子探针分析快速分析鉴定



	Na2O	MgO	Al2O3	SiO2	K2O	CaO	TiO2	Cr2O3	MnO	FeO	NiO	Total		
1 1-b08			0.00	0.00	0.00	99.75	0.00	0.01	0.00	0.01	0.00	0.04	0.06	99.87
2 L-1016白平均	13.14	0.77	24.69	58.76	0.05	1.63	0.00	0.05	0.01	0.06	0.00	99.16		
3 L1016-1绿平均	11.92	2.54	19.84	58.51	0.05	3.19	0.25	1.56	0.00	1.14	0.04	99.04		
4 L1016-2绿均	11.92	3.00	19.40	57.39	0.00	3.77	0.38	1.90	0.03	1.27	0.02	99.08		
5 L-1016b-1白	11.92	2.54	19.84	58.88	0.02	3.19	0.25	1.56	0.06	1.14	0.04	99.44		
6 L-1016b-1	14.83	0.32	24.55	59.08	0.00	0.03	0.00	0.00	0.02	0.00	0.05	98.88		
7 L-1016b-2	12.26	2.41	19.18	57.83	0.00	4.10	0.11	0.38	0.00	2.17	0.00	98.44		
10 L-1016b-5	15.01	0.19	24.70	59.08	0.00	0.01	0.00	0.05	0.00	0.00	0.04	99.08		
11 L-10161-1绿	11.15	3.42	16.28	57.94	0.00	5.94	0.35	2.16	0.00	1.74	0.03	99.01		
12 L-10161-2	12.73	1.83	20.11	58.69	0.00	3.03	0.18	1.35	0.02	1.03	0.06	99.03		
14 L-10161-4	0.50	0.38	18.26	51.41	0.59	0.89	26.19	0.00	0.06	0.04	0.08	98.40		
30 L-1017-1平均	10.19	1.92	16.34	65.09	0.00	1.88	0.05	1.66	0.05	0.84	0.09	98.11		
33 L-1017-2平均	7.28	7.02	4.25	54.29	0.04	11.42	0.28	6.57	0.18	4.89	0.11	96.33		